

Leica MultiWorx for AutoCAD Pontfelhő plug-in Szoftver

Nova



A LEICA NOVA MS50 LÉZERSZKEN ADATAINAK GYORS, KÖNNYŰ PONTFELHŐ FELDOLGOZÁSA

A Leica MultiWorx for AutoCAD program a pontfelhő feldolgozásban újoncok számára készült, akik használják a Leica Nova MS50 lézerekkel való mérési képességét is. Ez az AutoCAD-hez és Civil 3D-hez való bővítmény lehetővé teszi a rajzolóknak és tervezőknek, hogy gazdag, 3D pontfelhőkkel dolgozzanak az ismerős CAD környezetben. Egyszerűbb és hatékonyabb eszközöket biztosít a pontfelhő navigációjához és a leadandó munkarészekhez, mint az eredeti CAD lehetőségek.



AZ ESZKÖZ, AMIVEL GYORSAN ADATOT SZEREZHET

A Leica MultiWorx for AutoCAD program, egyszerűvé teszi a pontos végtermékek létrehozását. A Leica Nova MS50 műszerből származó Valódi Színes kép hozzárendelve a szken állományhoz, hatékony vizuális kapcsolatot teremt. Az intuitív tájékozási eszközök megkönnyítik a 3D-ben végzendő munkát. A sokoldalú vágóeszközök gyorsan és pontosan darabolják a vizsgált területet. A „Virtuális Felmérés” sajátosságok a pontos topográfiai rajzolókat egyszerűvé és élvezetessé teszik.

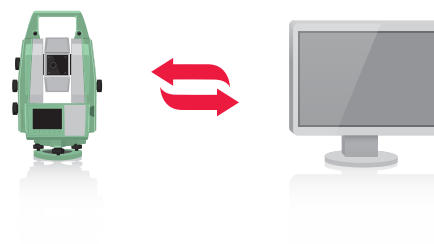


SZKEN LEHETŐSÉGEK SOKFÉLE ALKALMAZÁSHOZ

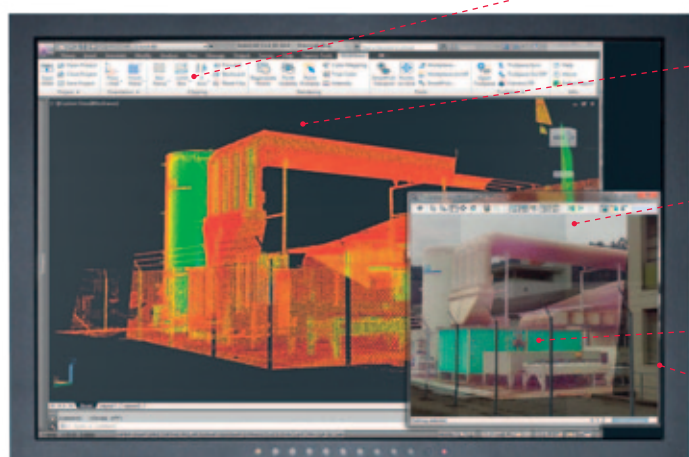
Tegyén Szert Előnyre a Leica Nova MS50 Szken Képességei Révén. Akár a Leica Nova MS50 szken képességeit használja egy speciális földmérési feladathoz, akár egy MB projektet készít, a Leica MultiWorx révén kiaknáhatja a Leica Nova MS50 részletgazdag pontfelhőit és képeit ahhoz, hogy jobb térképeket, profilokat & kereszt-szelvényeket, szintvonalakat, homlokzati rajzokat, megvalósulási & részletmérést stb. készítsen.

Részletgazdagabb Eredmények

A hagyományos mérőállomás álláspont meghatározás és sokszögelés használatával a Leica Nova MS50 gazdag pontfelhőket és képeket gyűjt. Az irodában egyszerűen lehet illeszteni a terepi adatokat a Leica Infinity vagy más, Ön által kedvelt eszköz használatával. Ezután a Leica MultiWorx lehetővé teszi, hogy az AutoCAD vagy Civil 3D programon belül még jobb, „nagyobb megbízhatóságú” hagyományos végterméket készítsen.



Leica MultiWorx Kulcsfontosságú tulajdonságai



- Az integrált szalag interface biztosítja az elérést az összes MultiWorx parancshoz az ismerős AutoCAD\Civil 3D stílusban.
- Választható pontfelhő színezési beállítások. CAD ablak a pontfelhő Multi-Hue\Rainbow intenzitásához.
- A Panoráma TruSpace ablak olyan háttérképet tartalmaz, ami a Leica Nova MS50 belső kamerából származik, a megnövelt értelmezhetőség érdekében.
- A háttérképeken kívül, a TruSpace ablak Valódi Szín beállításokkal jeleníti meg a pontfelhőt.
- A TruSpace ablak hozzákapcsolható a CAD ablakhoz, és használható a 3D nézőpont egyszerű manipulálásához.

Leica MultiWorx Fő sajátosságok

PONTFELHŐ KEZELÉS

Egyszerűsített pontfelhő adat megnyitás; 3D határoló dobozok, szeletek, mindenféle méretű adatkészlet interaktív megjelenítése

RENDERELÉS

Részlet Szint (LOD) ábrák, „Egyéni felvétellő” pontfelhő sűrűség ellenőrzés

MEGJELENÍTÉS

Intenzitás térképezés, valós színek; Határoló dobozok, szeletek

TruSpace panoráma nézőke: Nézőpont választás térképről; CAD nézőpont vezetés a TrueSpace ablakból; Gyors határoló doboz CAD-ben egyéni felvétellől; pontfelvételek küldése TrueSpace-ből CAD paranccsal; háttérképek

VÁZLAT TÁMOGATÁS

FKR elemek automatikus tájékozása falhoz és padlóhoz; FKR Tájékozás Támogatás néhány egyszerű felvétellel a pontfelhőn; Magas pont, alacsony pont és tereppont SmartPick Elkapása; COGO pontok létrehozása felhasználó által megadott Pontokon egy Hálózatban; Projekt vonalmű Munkatervekhez

A Leica MultiWorx bővítményként települ fel az Autodesk AutoCAD 2013, Civil3D 2013, vagy újabb verziókhoz. Ezért szükséges egy olyan számítógép rendszer, ami megfelel az AutoCAD vagy Civil 3D rendszer követelményeinek, és ezen CAD termékek egyike fel is van rá telepítve.

Az illusztrációk, leírások és műszaki adatok nem kötöttek. Minden jog fenntartva. Svájcban nyomtatva – Copyright Leica Geosystems AG, Heerbrugg, Svájc, 2013. 810847hu – V.13 – galledia